



## Les avantages produits

- ✓ Temps de montage réduit de 50%
- ✓ Les points de perçage demeurent les mêmes
- ✓ L'assemblage du cadre et du devant ne nécessite aucun outil
- ✓ Amélioration de la stabilité de la porte grâce au nouveau système de fixation
- ✓ Optimisation du mouvement d'extension
- ✓ Ajustement de la porte sans outil
- ✓ Le système vient pré-assemblé.
- ✓ Fonctionne avec le mécanisme SoftStopp #016211100 (en option) pour une fermeture en douceur.

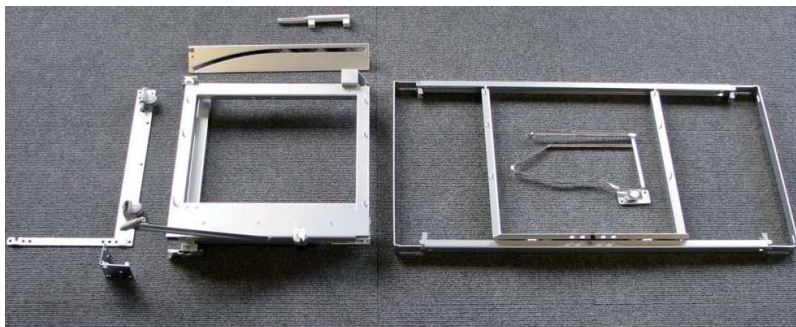
## Nouvelle version Magic Corner

**Magic Corner est maintenant disponible avec un nouveau cadre coulissant et un système de fermeture amélioré.**

Aucun outillage n'est requis pour l'ajustement de la porte ni pour le montage du cadre. La porte se monte à l'aide d'un système à clipper garantissant une stabilité frontale accrue grâce à une nouvelle barre diagonale.

Le dispositif de fermeture en douceur SoftStopp (# 016211100) est disponible en option pour une fermeture toute en douceur. Les paniers pour Magic Corner existants sont adaptés au nouveau cadre.

Le système vient pré-assemblé permettant d'être monté plus facilement en moins de temps. La partie avant ne se ferme pas si le cadre n'est pas verrouillé correctement. Aucun outil n'est nécessaire pour un ajustement sur le panneau arrière.



## Codes de produits

<u>Codes</u>	<u>Description</u>
<i>Cadres</i>	
16104100	Cadre gauche, gris
16103100	Cadre droit, gris
<i>Choix de paniers</i>	
6107140100	Ens. de 4 paniers Arena gris
6107140150	Ens. de 4 paniers Arena érable
6107140	Ens. de 4 paniers en fil chromé
<i>Option</i>	
016211100	Mécanisme de fermeture en douceur SoftStopp

### N.B.

Le cadre 16104100 remplacera l'ancien code 6104100 (cadre gauche gris), et le Cadre 16103100 remplacera l'ancien code 6103100 (cadre droit, gris).

Les paniers Arena sont maintenant disponibles avec un fond mélamine antidérapant gris ou érable.

### 1

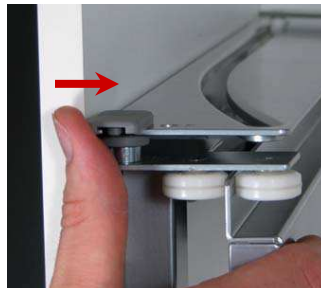
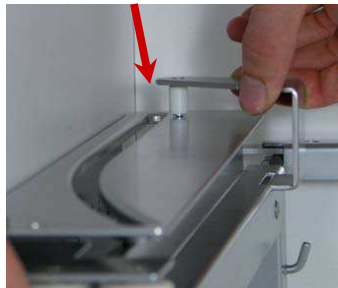
#### Ajustement en largeur du cadre – panneau arrière (sans outil)



1. Soulevez le levier
2. Ajustez la largeur du cadre à la dimension de votre caisson
3. Verrouillez le levier

### 2

#### Assemblage du cadre coulissant (sans outil)



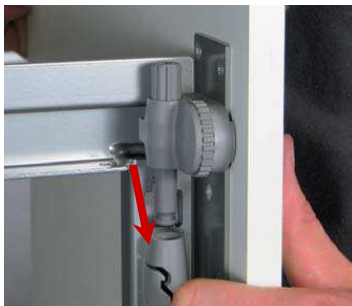
1. Libérez le dispositif de verrouillage
2. Connectez le cadre

4. Fixez le dispositif de verrouillage  
Le cadre coulissant est fixé en tournant le dispositif de verrouillage. Autrement, le cadre ne peut être fermé

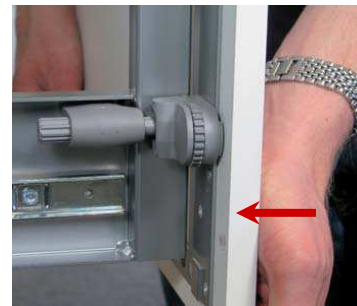
### 3

#### Assemblage de la porte (sans outil)

Insérez la porte sur le dessus



Et par le bas...



### 4

#### Ajustement de la porte (sans outil)

1. Ajustement vertical (haut-bas) grâce à un bouton d'ajustement à roulette (ajustement de +/-3mm (1/8"))



2. Ajustement latéral (gauche-droite) grâce au bouton d'ajustement à roulette (ajustement de +/- 3mm (1/8"))



### 5

#### Ajustement du cadre (sans outil)

3. Ajustement de l'angle d'ouverture à l'aide d'un bouton d'ajustement à roulette

